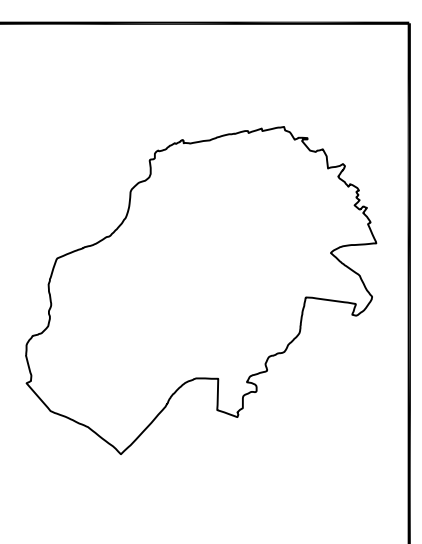


# COMUNE DI ARRE



Regione del VENETO Provincia di PADOVA

## PIANO DI CLASSIFICAZIONE ACUSTICA DEL TERRITORIO COMUNALE

|                  |                               |                |
|------------------|-------------------------------|----------------|
| Prozione NONO    | Data:<br>Aprile 2006          | TAV. N° 3 di 3 |
|                  | Scala 1:5000                  |                |
| Quattro d'Unione | Aggiornamenti:<br>Giugno 2006 | III° FASE      |

Progettista:  
**Eleonora Strada Architetto**

Tecnico Competente n°366 ai sensi della L.ige n°447 del 26/10/1995

**STUDIO ARCH. E. STRADA**

Via Guido Reni, 63 - 35100 PADOVA - tel. 049 8647545 - fax 049 8698880 - e-mail eleonora@uni.it

### CLASSIFICAZIONE DEL TERRITORIO COMUNALE

#### CLASSE 1 - AREE PARTICOLARMENTE PROTETTE

Rientrano in questa classe le aree nelle quali la quiete rappresenta un elemento di base per la loro utilizzazione: aree ospedaliere, scolastiche, aree destinate al riposo ed allo svago, aree residenziali rurali, aree di particolare interesse urbanistico, parchi pubblici, ecc...

#### CLASSE 2 - AREE DESTINATE AD USO PREVALENTEMENTE RESIDENZIALE

Rientrano in questa classe le aree urbane interessate prevalentemente da traffico veicolare locale, con basse densità di popolazione, con limitata presenza di attività commerciali ed attività industriali e artigianali.

#### CLASSE 3 - AREE DI TIPO MISTO

Rientrano in questa classe le aree urbane interessate da traffico veicolare locale o di attraversamento, con media densità di popolazione, con presenza di attività commerciali, uffici, con limitata presenza di attività artigianali e con assenza di attività industriali; aree rurali interessate da attività che impiegano macchine operatrici.

#### CLASSE 4 - AREE DI INTENSA ATTIVITÀ UMANA

Rientrano in questa classe le aree urbane interessate da intenso traffico veicolare, con alta densità di popolazione, con elevata presenza di attività commerciali e uffici, con presenza di attività artigianali; le aree in prossimità di strade di grande comunicazione e di linee ferroviarie; le aree portuali; le aree con limitata presenza di piccole industrie.

#### CLASSE 5 - AREE PREVALENTEMENTE INDUSTRIALI

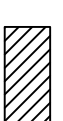


Rientrano in questa classe le aree interessate da insediamenti industriali e con scarsi di abitazioni.

#### CLASSE 6 - AREE ESCLUSIVAMENTE INDUSTRIALI

Rientrano in questa classe le aree esclusivamente interessate da attività industriali e prive di insediamenti abitativi.

#### Punto di rilevazione fonometrica

Punto di rilevazione fonometrica in cui vengono superati i limiti della classe assegnata

-  Fasce di transizione
-  Fasce di rispetto
-  Confine del territorio comunale

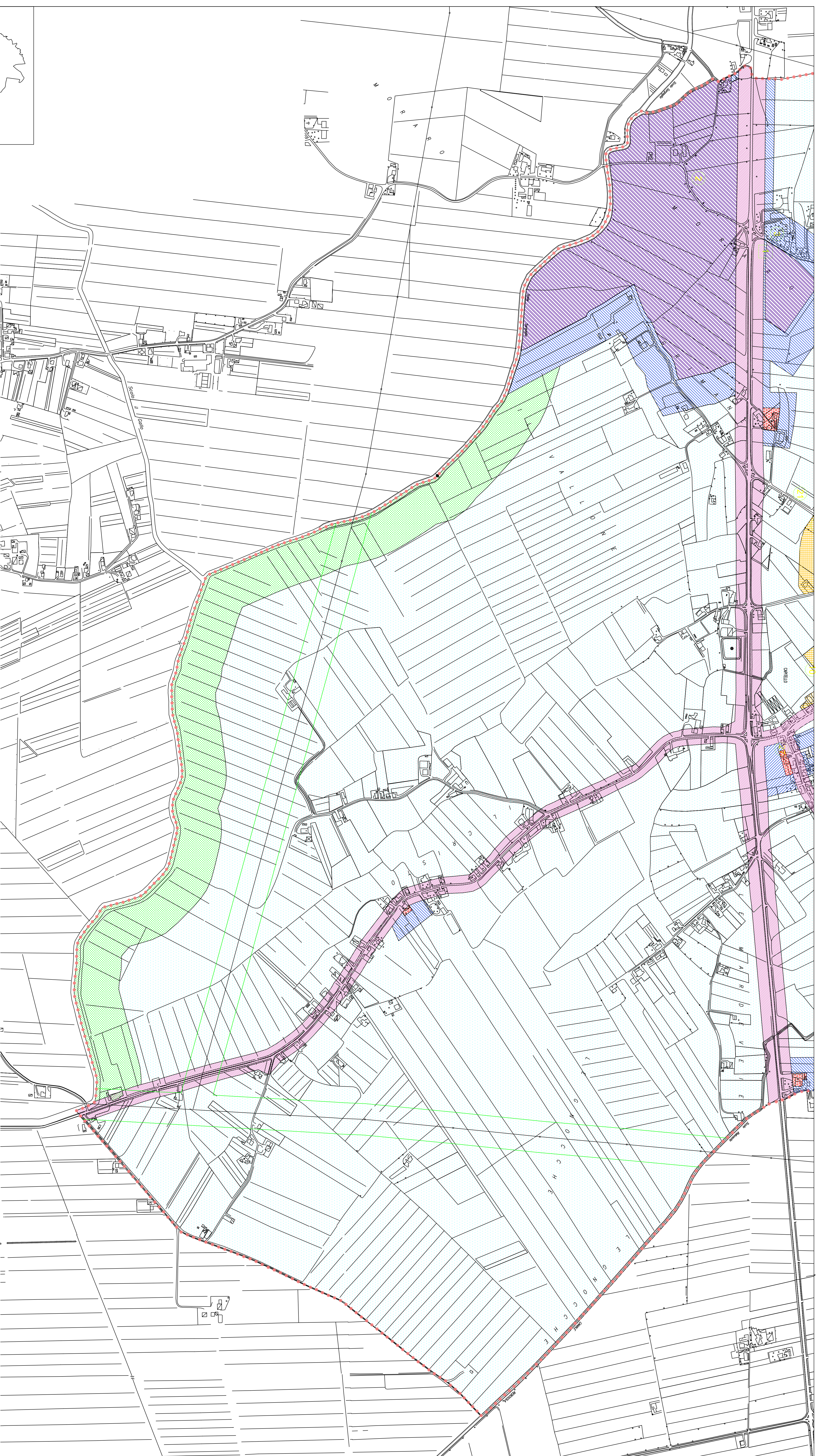


TAVOLA 2